

## Монтаж откатной двери

Монтаж двери, правой или левой производится следующим образом (См.Рис.1 и Рис.2).

Перед установкой двери следует:

1. На панелях камеры (поз.28,29) закрепить:

- профиль верхний направляющий (поз.8) с установленными на нем кронштейнами ограничения (поз.9) при помощи 4-х специальных болтов с шайбами и гайками (поз.13) - (См.Рис.3.);
- кронштейн нижний с направляющим роликом (поз.3) болтами (поз.24) и шайбами (поз.25,26) в предварительно установленные пальцы (поз.27) - (См.Рис.4.);
- защелку (поз.1) - болтами (поз.24) и шайбами (поз.25,26) в предварительно вставленные пальцы (поз.27) и винтом (поз.19) - (См.Рис.5.);

2. На двери (поз.30) произвести крепление:

- кронштейнов навески (поз.15,16) болтами (поз.24) и шайбами (поз.25,26);
- гнезда под защелку (поз.2) шурупами (поз.21);
- ручки наружной (поз.6) винтами (поз.23);
- ручки внутренней (поз.4), прокладки (поз.5) винтами (поз.19);
- комплекта деталей замка (поз.7): корпус "языка" с прокладкой закрепить винтами (поз.19) и установить "язык" в фиксированное положение, шток зафиксировать шурупами (поз.21).

Навеска двери производится путем установки кронштейнов навески двери

(поз.15,16) на верхний направляющий профиль (поз.8) и направляющего ролика (поз.3) в нижний профиль двери (поз.10).

После навески двери на верхнем профиле закрепить винтами (поз.20) козырек (поз.14) с предварительно установленным на нем торцевыми крышками (поз.11,12).

Установить декоративные заглушки (поз.17,18) на крепеже наружной ручки (поз.6) и защелки двери (поз.1).

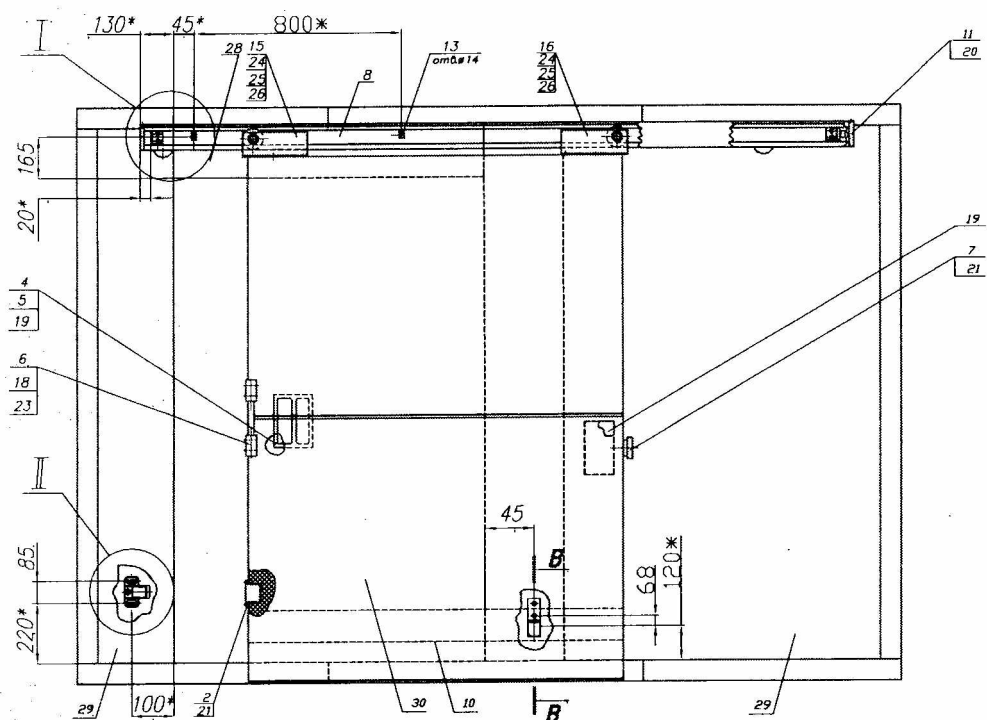
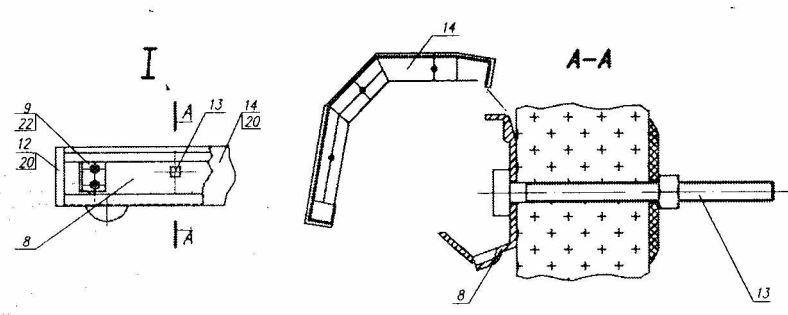


Рис. 1 Схема монтажа правой двери

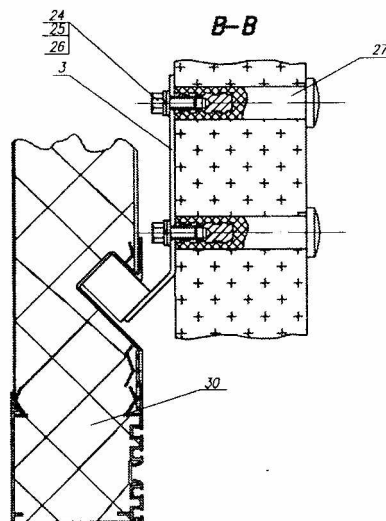
Рис. 3 Профиль верхний с установленными на нем кронштейнами ограничения и крепление козырька



Условные обозначения:

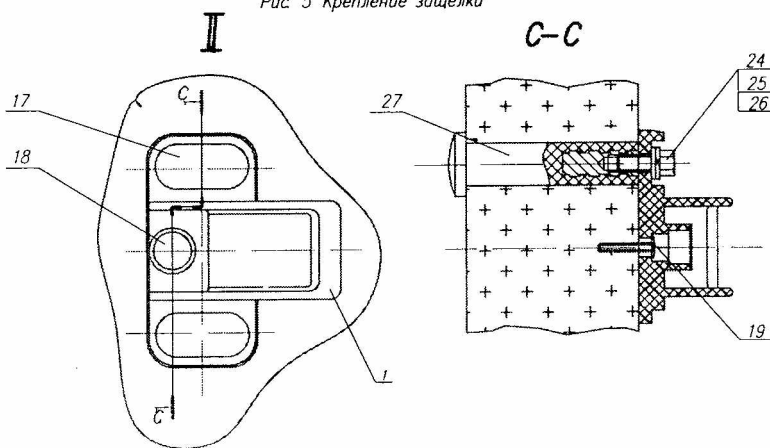
1. Защелка двери -1шт.;
2. Гнездо поджима -1шт.;
3. Кронштейн с направляющим роликом -1шт.;
4. Ручка двери внутренняя -1шт.;
5. Прокладка -1шт.;
6. Ручка двери наружная -1шт.;
7. Комплект замка -1шт.;
8. Направляющий профиль верхний -1шт.;
9. Кронштейн ограничительный -2шт.;
10. Нижний профиль двери;
11. Крышка торцевая правая -1шт.;
12. Крышка торцевая левая -1шт.;
13. Болт M12x160 (пластм), гайка M12 (пластм), шайба 12 (пластмассовые) -по 4шт.;
14. Козырек -1шт.;
15. Кронштейн подвесной левый -1шт.;
16. Кронштейн подвесной правый -1шт.;
17. Заглушка -2шт.;
18. Заглушка -5шт.;
19. Винт СН 4,2x25 -14шт.;
20. Винт СН 4,2x13 -10шт.;
21. Шуруп 4x20 -7шт.;
22. Винт В2М5x10 -4шт.;
23. Винт ВМ8x16 -4шт.;
24. Болт М8x20 -8шт.;
25. Шайба пружинная -8шт.;
26. Шайба 8 -8шт.;
27. Палец Ø20 -4шт.;
28. Панель-арка. -1шт.;
29. Панель дверного проема. -2шт.;
30. Дверь -1шт.

Рис. 4 Нижний кронштейн с направляющим роликом, пальцем и дверью



Примечание: отверстие Ø22 для установки пальцев (поз.27) сверлить по месту

Рис. 5 Крепление защелки



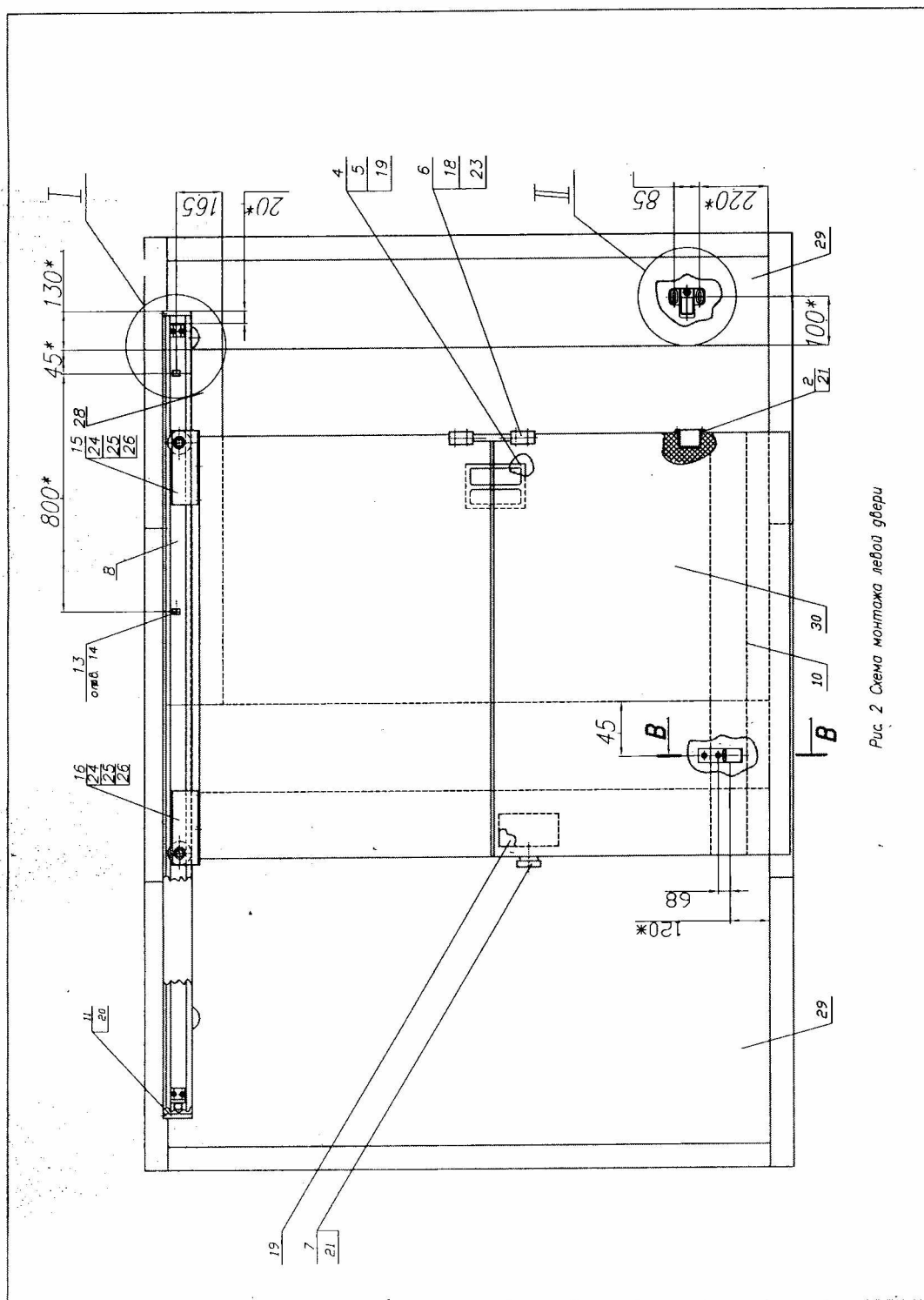


Рис. 2 Схема монтажа левой двери