

**МОНТАЖ ДВЕРИ КАМЕРЫ С КОНТЕЙНЕРНОЙ ЗАГРУЗКОЙ**

## МОНТАЖ ДВЕРИ КАМЕРЫ С КОНТЕЙНЕРНОЙ ЗАГРУЗКОЙ

Монтаж двери камеры следует начинать с крепления петель на двери, установкой ручек (наружной с замком и внутренней с предохранительной кнопкой).

Крепление петли производится путем совмещения отверстий одной из сторон петли и двери с последующим закреплением их 4-мя винтами М6х20. При этом узел самозакрывания петли должен находиться в нижнем положении.

Установка ручки двери камеры с замком производится следующим образом:

- смазать силиконовой смазкой резиновое кольцо на штоке, центральное направляющее отверстие в ручке двери камеры с замком (внешняя ручка);
- установить поролоновые прокладки на ручку двери с замком и ручку двери предохранительную (внутренняя ручка);
- ввести шток с резиновым кольцом в центральное направляющее отверстие внешней ручки двери и надеть на него распорную втулку;
- установить на двери внешнюю и внутреннюю ручки двери в имеющемся на двери отверстии, снять кожу с внутренней ручки двери;
- в крепежные отверстия внутренней ручки ввести два болта М6х75 и затянуть, надеть кожу.

Навеску двери выполнять согласно рисунку после установки рамы обрамления двери.

Установка рамы обрамления контейнерной двери с одновременным навешиванием двери производится в следующем порядке:

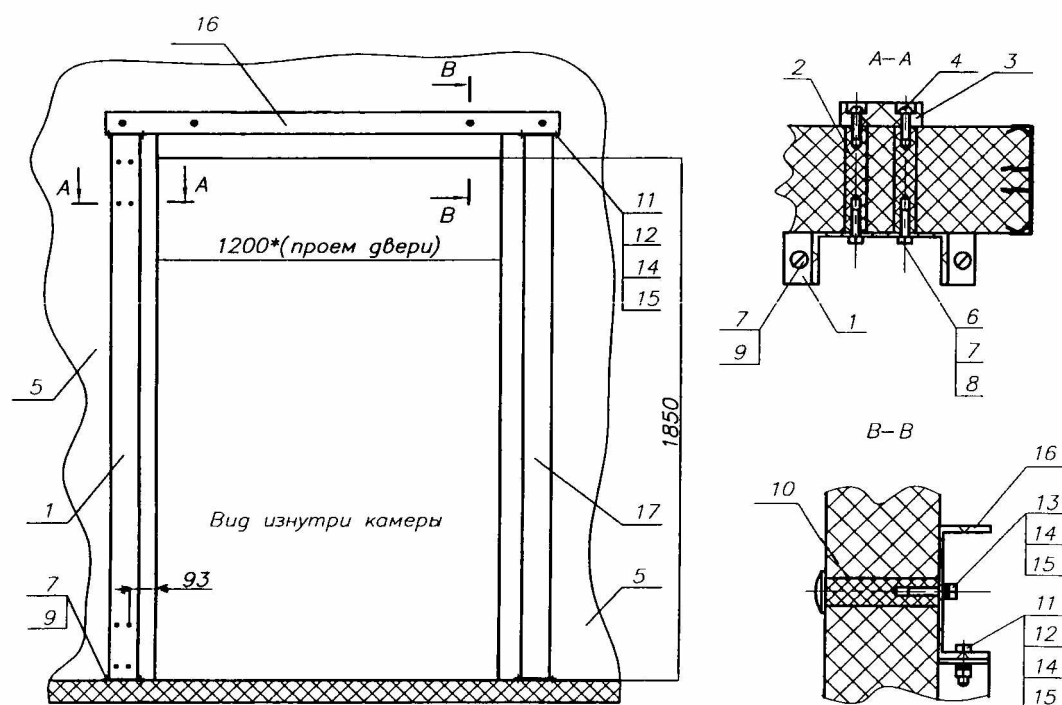
- собрать раму, соединив стойки поз.1 и 17 перекладиной поз.16 с помощью 4-х болтов (поз.11), гаек (поз.12), шайб (поз.14, 15).
- произвести разметку 8-и отверстий  $\varnothing 16$  под пальцы (поз. 2) для петель двери и 4-х отверстий  $\varnothing 20$  под пальцы (поз.10) для перекладины;
- просверлить отверстия в панелях  $\varnothing 16$  и  $\varnothing 20$ .
- установить пальцы (поз.2) на стойке (поз.1), наживив их болтами (поз.6) с шайбами (поз. 7, 8);
- завести пальцы (поз.2) в отверстие панели (поз.5) заподлицо с наружной обшивкой;
- произвести навеску петель двери (поз. 3) и закрепить их винтами (поз.4);
- на панели дверного проема в имеющиеся отверстия установить узел защелки (защелка и накладка) замка двери камеры, закрепив его 2-мя винтами М6х20;
- закрепить окончательно болты (поз.6);
- произвести крепление рамы (перекладины поз.16) при помощи пальцев (поз.10) болтами (поз.13) с шайбами (поз.14,15).
- произвести крепление рамы к полу, предварительно просверлив по месту 4 отверстия  $\varnothing 3,2$  винтами (поз. 9) и шайбами (поз. 7).

После установки двери необходимо проверить плотность прилегания уплотнителя:

- закрыть дверь, обеспечив защелкивание подвижного рычага внутренней ручки двери;
- изнутри неосвещенной камеры путем осмотра на просвет определить места неплотного прилегания уплотнителя.

При проникновении света через неплотности прилегания уплотнителя необходимо устранить их, регулируя положение защелки замка двери.

После окончания регулировки весь крепеж окончательно затянуть



### Монтаж (навеска) контейнерной двери

Условные обозначения:

- |                              |                               |
|------------------------------|-------------------------------|
| 1 – стойка петель;           | 9 – винт самонарез. 4,2x16;   |
| 2 – палец $\varnothing 16$ ; | 10 – палец $\varnothing 20$ ; |
| 3 – петля;                   | 11 – болт M8x20;              |
| 4 – винт M6x20;              | 12 – гайка M8;                |
| 5 – панели дверного проема;  | 13 – болт M8x25;              |
| 6 – болт M6x20;              | 14 – шайба 8;                 |
| 7 – шайба 6;                 | 15 – шайба пружинная 8;       |
| 8 – шайба пружинная 6;       | 16 – перекладина;             |
|                              | 17 – стойка защелки           |

## Комплектность поставки:

| Наименование  | Количество,<br>шт. (м, кг) | Наименование  | Количество,<br>шт. (м, кг) |
|---|----------------------------|---|----------------------------|
| Паспорт   | 1                          | Коробка<br>ответственная  | 1                          |
| Панели:   |                            | Клеммник 2-х<br>секционный  | 1                          |
| пола  | *                          | Крепление коробки<br>ответ. и клеммника:<br>шуруп 3x30                | 3                          |
| потолка   | *                          | Скоба для крепления<br>кабеля   | 4                          |
| боковые   | *                          | с крепежом:<br>винт самонарез. 4,2x16                                 | 8                          |
| дверного проема   | *                          | Кабель ПВХ 2x0,75   | *                          |
| Стойки  | 4                          | Уплотнение двери  | 2                          |
| Дверь   | 1                          | Профиль, L=1947   | 2                          |
| Пандус  | 1                          | Профиль, L=1299   | 2                          |
| Петля двери<br>с крепежом:                                  | 2                          | Уплотнитель<br>изолоановый с липким<br>слоем и защитной<br>пленкой, м | *                          |
| винт М6х20  | 16                         | Герметик силиконовый,<br>белый (1шт/10м <sup>3</sup> )                | *                          |
| палец О 16  | 8                          | Герметик пластичный,<br>серый (кг)                                    |                            |
| болт 6х20   | 8                          | (туба на 1 моноблок)  | 0,5                        |
| шайба 6   | 8                          | Уголок 36х36х400<br>с крепежом:                                       | *                          |
| шайба пружинная 6   | 8                          | винт самонарез. 4,2х16<br>(4 шт. на 1 уголок)                         |                            |
| Ручка двери с замком<br>(в разобранном виде)<br>с крепежом: | 1                          | Крепление рамы к<br>полу:   |                            |
| болт М6х75  | 2                          | Винт самонарез. 4,2х16  | 4                          |
| винт М6х20  | 2                          | Шайба 6   | 4                          |
| Пороговая накладка<br>с крепежом:                           | 2                          |   |                            |
| винт самонарез. 4,2х16                                      | 8                          |   |                            |
| винт самонарез. 4,2х25                                      | 8                          |   |                            |
| вставка контрящая   | 8                          |   |                            |
| Сборка рамы:  |                            |   |                            |
| Болт 8х20   | 8                          |   |                            |
| Болт 8х25   | 8                          |   |                            |
| Шайба 8   | 8                          |   |                            |
| Шайба пружинная 8   | 8                          |   |                            |
| Палец О 20  | 4                          |   |                            |
| Переключатель   | 1                          |   |                            |
| Стойка  | 2                          |   |                            |

\* - заполняется в паспорте в зависимости от объема камеры